

## **Zakres rzeczowy robót remontowych klatek schodowych w budynku przy ul. 1 Maja 24 w Nowej Soli**

Ściany, sufity na 4 klatkach schodowych na odcinku od wejścia na klatkę schodową do schodów prowadzących na pierwszą kondygnację budynku.

1. Naprawa uszkodzonych miejsc w ścianach i sufitach z położeniem w uszkodzonych miejscach siatki podtynkowej,
2. Przygotowanie powierzchni ścian, sufitów z poszpachlowaniem nierówności,
3. Gruntowanie ścian i sufitów przed malowaniem i ułożeniem lamperii,
4. Malowanie farbami lateksowymi/silikonowymi/silikatowymi sufitów o powierzchni około 22 m<sup>2</sup> - kolorystyka uzgodniona z Zarządem Wspólnoty przed rozpoczęciem prac,
5. Demontaż cokoliczków wysokości 10 cm o łącznej powierzchni około 9 m<sup>2</sup> w miejsce których od podłogi ułożone będą płytki,
6. Ułożenie płytek ceramicznych (wymiary płytek 30 x 60 cm) o powierzchni około 187 m<sup>2</sup> na odcinku od wejścia na klatkę schodową do schodów prowadzących na pierwszą kondygnację budynku. Wysokość płytek od podłoża do sufitu – kolorystyka płytek zostanie uzgodniona z Zarządem przed rozpoczęciem prac, w narożnikach wypukłych i przy ościeżach drzwiowych należy wkleić w płytki aluminiowe listwy wykończeniowe.
7. Fugowanie płytek, kolor fugi zostanie ustalony z Zarządem Wspólnoty przed rozpoczęciem prac,
8. Demontaż zabudowy znajdującej się pod sufitem o powierzchni około 18m<sup>2</sup> chroniącej instalacje wodne-kanalizacyjne oraz ciepłownicze,
9. Obudowanie tych instalacji sufitem podwieszanym z panelami o wymiarach panela 60 x 60, podobnymi do tych już istniejących,
10. Istniejący podwieszany sufit z kasetonów pozostaje nienaruszony,
11. Wymiana na nowe plastikowych drzwiczek rewizyjnych (3 sztuk 20 x 20, 2 sztuki 15 x 15, 1 sztuka 20 x 25,), 2 kratki wentylacyjnych fi 150 oraz 4 włączników światła, a także przemalowanie metalowych drzwiczek rewizyjnych o wymiarach 58 x 110,
12. Nowe oznakowanie tabliczkami informacyjnymi 4 przeciwpożarowych wyłączników prądu i 4 przycisków oddymiania,
13. Poprawa osadzenia/regulacja 4 szt. drzwi stalowych przeciwpożarowych dwuskrzydłowych.

- 14.** Malowanie 13 szt. drzwi stalowych przeciwpożarowych farbami przeznaczonymi do malowania tego typu drzwi (ogniochronnymi) i ponowne nowe oznakowanie znakami ppoż. oraz tabliczkami informacyjnymi o przeznaczeniu pomieszczeń – kolorystyka uzgodniona z Zarządem Wspólnoty przed rozpoczęciem prac, wymiary 9 szt. drzwi jednoskrzydłowych 100 x 205, wymiary 4 szt. drzwi dwuskrzydłowych 150 x 205.
- 15.** W klatce 24A wymiana drzwi wraz z ościeżnicą do pomieszczenia pod schodami na stalowe pełne o wymiarach 100 x 205, kolorystyka drzwi uzgodniona z Zarządem Wspólnoty
- 16.** Oczyszczenie i malowanie farbą 3 szt. ościeżnic i drzwi stalowych pełnych do pomieszczeń pod schodami w każdej klatce,
- 17.** Wyłożenie ścian 4 szt. pomieszczeń pod schodami (pomieszczenia przeznaczone do przechowywania rowerów) materiałem odpornym na uderzenia oraz zmywalnym (guma, blacha, tworzywo sztuczne lub inne) do wysokości około 1,40 m. Łączna powierzchnia okładzi we wszystkich pomieszczeniach około 60 m<sup>2</sup>. Wykonawca na etapie ofertowania poda proponowany sposób i materiał.
- 18.** Wymiana 4 sztuk drzwi wejściowych. Wymiary wraz z futryną 1450 x 2250 Nowe drzwi stalowe dwuskrzydłowe o wysokiej izolacji termicznej ze spawanymi zawiasami. Poprzeczka pozioma na 1/3 wysokości, dołem panel, górą szyba. Od zewnątrz pochwyt typu "C". Samozamykacz na skrzydle czynnym. Dodatkowo montaż 4 dużych odbojników mocowanych na cztery śruby przy tych drzwiach – wielkość i wygląd do uzgodnienia z Zarządem Wspólnoty przed rozpoczęciem prac, na etapie ofertowania Wykonawca poda typ i model drzwi które oferuje do zamontowania.
- 19.** Samozamykacze z blokadą otwarcia (funkcja STOP). Samozamykacz taki automatycznie blokuje drzwi po uzyskaniu ustawionego kąta otwarcia, aby drzwi zaczęły się zamykać należy zmniejszyć kąt otwarcia poniżej tej wartości – pchnięcie drzwi w kierunku zamknięcia spowoduje samoczynne zamykanie się drzwi,
- 20.** Montaż 11 sztuk samozamykaczy z blokadą otwarcia (funkcja STOP) tylko na drzwiach piwnicznych i wewnętrznych drzwiach przeciwpożarowych. Na 4 wewnętrznych drzwiach przeciwpożarowych mechanizm montowany do drzwi a ramię do futryny. Prawdopodobnie mocownie ramienia do futryny należy będzie wzmocnić lub wykonać w sposób niestandardowy,
- 21.** Montaż 17 sztuk gumowych odbojników do wszystkich drzwi znajdujących się na klatkach schodowych – wielkość i kolor do uzgodnienia z Zarządem Wspólnoty przed rozpoczęciem prac,

22. Wymiana gablot ogłoszeniowych na nowe aluminiowe dwudrzwiowe zamykane na kluczyk z białym podłożem magnetycznym o wymiarach nie mniejszych niż 120 na 85 cm,
23. Malowanie na biało 4 szt. grzejników na klatkach schodowych specjalną farbą przeznaczoną do tego typu malowania.
24. Montaż kątowników ochronnych aluminiowych o szerokości 4 cm po stronie zewnętrznej w ościeżach drzwi wejściowych do klatek schodowych, łącznie 24 mb.







ITM Nieruchomości Tomasz Mazur 67-100 Nowa Sól ul. Drzymały 6A/1

☎ 68 444 71 95 ✉ [biuro@itmnieruchomosci.pl](mailto:biuro@itmnieruchomosci.pl)

🌐 [www.itmnieruchomosci.pl](http://www.itmnieruchomosci.pl)

NIP: 9251973006 REGON: 081211283





ITM Nieruchomości Tomasz Mazur 67-100 Nowa Sól ul. Drzymały 6A/1

☎ 68 444 71 95 ✉ [biuro@itmnieruchomosci.pl](mailto:biuro@itmnieruchomosci.pl)

🌐 [www.itmnieruchomosci.pl](http://www.itmnieruchomosci.pl)

NIP: 9251973006 REGON: 081211283

---





ITM Nieruchomości Tomasz Mazur 67-100 Nowa Sól ul. Drzymały 6A/1

☎ 68 444 71 95 ✉ [biuro@itmnieruchomosci.pl](mailto:biuro@itmnieruchomosci.pl)

🌐 [www.itmnieruchomosci.pl](http://www.itmnieruchomosci.pl)

NIP: 9251973006 REGON: 081211283







ITM Nieruchomości Tomasz Mazur 67-100 Nowa Sól ul. Drzymały 6A/1

☎ 68 444 71 95 ✉ [biuro@itmnieruchomosci.pl](mailto:biuro@itmnieruchomosci.pl)

🌐 [www.itmnieruchomosci.pl](http://www.itmnieruchomosci.pl)

NIP: 9251973006 REGON: 081211283





ITM Nieruchomości Tomasz Mazur 67-100 Nowa Sól ul. Drzymały 6A/1

☎ 68 444 71 95 ✉ [biuro@itmnieruchomosci.pl](mailto:biuro@itmnieruchomosci.pl)

🌐 [www.itmnieruchomosci.pl](http://www.itmnieruchomosci.pl)

NIP: 9251973006 REGON: 081211283







ITM Nieruchomości Tomasz Mazur 67-100 Nowa Sól ul. Drzymały 6A/1

☎ 68 444 71 95 ✉ [biuro@itmnieruchomosci.pl](mailto:biuro@itmnieruchomosci.pl)

🌐 [www.itmnieruchomosci.pl](http://www.itmnieruchomosci.pl)

NIP: 9251973006 REGON: 081211283

---





ITM Nieruchomości Tomasz Mazur 67-100 Nowa Sól ul. Drzymały 6A/1

☎ 68 444 71 95 ✉ [biuro@itmnieruchomosci.pl](mailto:biuro@itmnieruchomosci.pl)

🌐 [www.itmnieruchomosci.pl](http://www.itmnieruchomosci.pl)

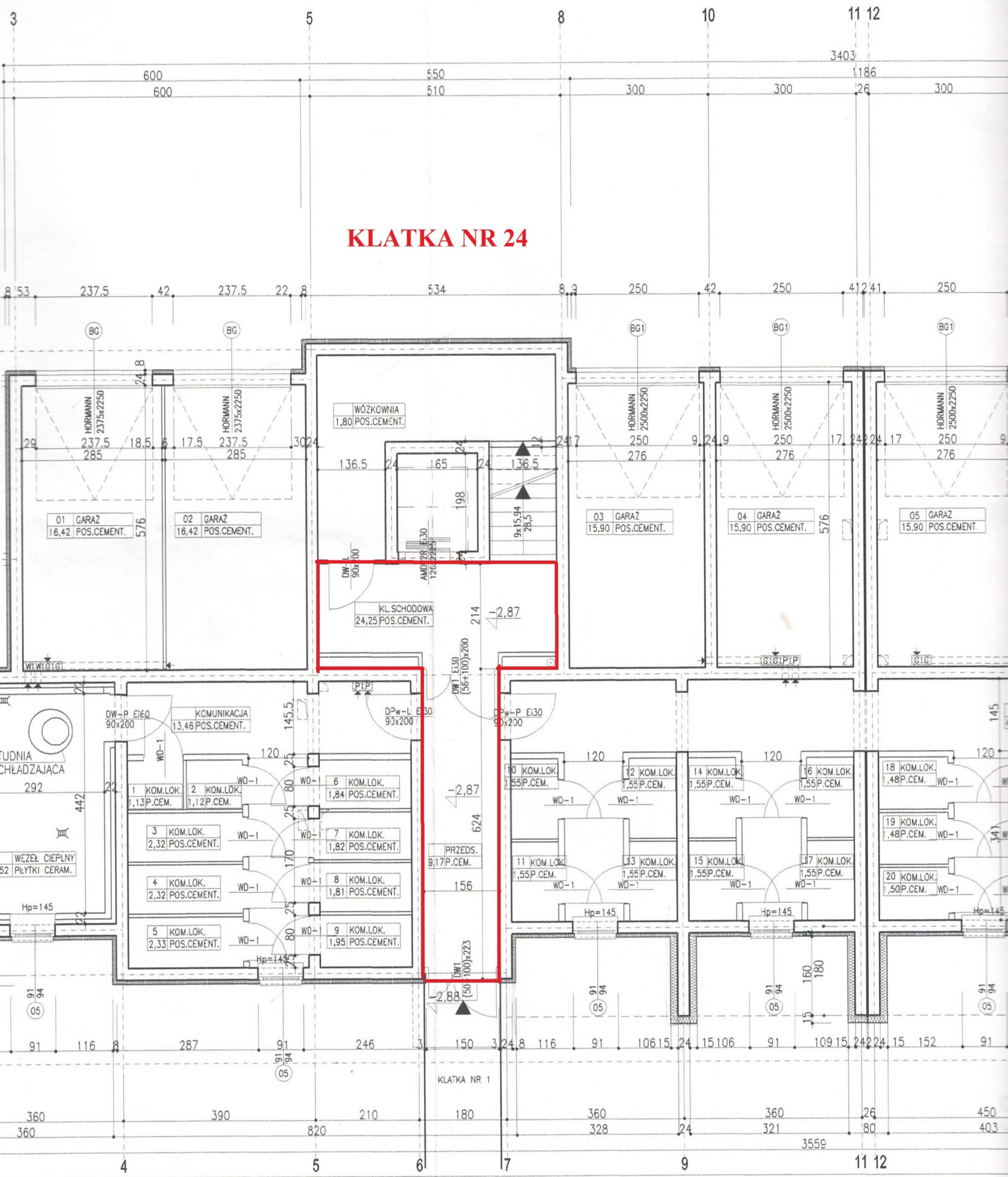
NIP: 9251973006 REGON: 081211283

---



W - WEZEŁ CIEPLNY  
S - POMIESZCZENIE GOSPODARCZE  
U - LOKALE USŁUGOWE

### KLATKA NR 24









# KLATKA NR 24B

