



ITM Nieruchomości Tomasz Mazur 67-100 Nowa Sól ul. Drzymały 6A/1

☎ 68 444 71 95 ✉ biuro@itmnieruchomosci.pl

🌐 www.itmnieruchomosci.pl

NIP: 9251973006 REGON: 081211283

Zakres rzeczowy robót remontowych klatek schodowych w budynku przy ul. Ekonomicznej 6,6A w Nowej Soli

Ściany, sufity na 2 klatkach schodowych na odcinku od wejścia na klatkę schodową do schodów prowadzących na pierwszą kondygnację budynku oraz ściany na przeciwko windy na każdej kondygnacji

Prace na parterze kl. 6

1. Naprawa uszkodzonych miejsc w ścianach i sufitach wraz z miejscowym poszpachlowaniem nierówności.
2. Wkucie w tynk przewodu do kamery o długości około 3 metrów.
3. Demontaż cokolików o długości około 25 mb w miejscach w których ułożona będzie lamperia z płytek. Nie demontujemy cokolika w miejscu gdzie będzie fototapeta.
4. Gruntowanie ścian przed malowaniem i ułożeniem lamperii. Łączna powierzchnia 96 m².
5. Do ułożenia płytek demontujemy 2 szt. grzejników, tablicę ogłoszeń, nie demontujemy skrzynek pocztowych.
6. Ułożenie lamperii z płytek ceramicznych o powierzchni około 31 m² na odcinku od wejścia na klatkę schodową do schodów prowadzących na pierwszą kondygnację budynku. Wysokość płytek od podłoża do wysokości 120 cm – rodzaj i kolorystyka płytek zostanie uzgodniona z Zarządem przed rozpoczęciem prac,
7. Wokoło windy wykonać opaskę z płytek w ościeżach i na zewnątrz ościeży o szerokości 30 cm – o powierzchni około 3,50 m². Prawdopodobnie konieczne będzie podkucie ościeża windy z jednej strony, aby płytki nie nachodziły na przyciski przywołujące windę – powierzchnia 0,63 m².
8. Płytki należy zakończyć profilem aluminiowym licowym wykończeniowym, długość profili 30 mb.
9. Fugowanie płytek, kolor fugi zostanie ustalony z Zarządem Wspólnoty przed rozpoczęciem prac.
10. W narożnikach wypukłych i przy ościeżach drzwiowych należy nakleić na płytki aluminiowe listwy wykończeniowe o szerokości 4 cm i wysokości zgodnej z wysokością lamperii – 9 szt.
11. Malowanie farbami lateksowymi/silikonowymi/silikatowymi ścian powyżej lamperii o powierzchni około 57 m² - kolorystyka uzgodniona z Zarządem Wspólnoty przed rozpoczęciem prac,
12. Wstawienie nowych drzwiczek rewizyjnych pionu kanalizacyjnego 1 szt.
13. Nowe oznakowanie tabliczkami informacyjnymi przeciwpożarowego wyłącznika prądu i 2 szt. przycisków oddymiania.
14. Wywóz i utylizacja odpadów powstałych w trakcie prac.
15. Uprzątnięcie i umycie miejsca prac i pomieszczeń sąsiednich.



ITM Nieruchomości Tomasz Mazur 67-100 Nowa Sól ul. Drzymały 6A/1

☎ 68 444 71 95 ✉ biuro@itmnieruchomosci.pl

🌐 www.itmnieruchomosci.pl

NIP: 9251973006 REGON: 081211283

Prace na parterze kl. 6A

1. Naprawa uszkodzonych miejsc w ścianach i sufitach wraz z miejscowym poszpachlowaniem nierówności.
2. Wkucie w tynk przewodu do kamery o długości około 3 metrów.
3. Demontaż cokoliczków o długości około 22 mb w miejscach w których ułożona będzie lamperia z płytek. Nie demontujemy cokolika w miejscu gdzie będzie fototapeta.
4. Gruntowanie ścian przed malowaniem i ułożeniem lamperii. Łączna powierzchnia 75 m².
5. Do ułożenia płytek demontujemy 2 szt. grzejników, tablicę ogłoszeń, nie demontujemy skrzynek pocztowych.
6. Ułożenie lamperii z płytek ceramicznych o powierzchni około 26 m² na odcinku od wejścia na klatkę schodową do schodów prowadzących na pierwszą kondygnację budynku. Wysokość płytek od podłoża do wysokości 120 cm – rodzaj i kolorystyka płytek zostanie uzgodniona z Zarządem przed rozpoczęciem prac,
7. Wokoło windy wykonać opaskę z płytek w ościeżach i na zewnątrz ościeży o szerokości 30 cm – o powierzchni 3,50 m². Prawdopodobnie konieczne będzie podkucie ościeża windy z jednej strony, aby płytki nie nachodziły na przyciski przywołujące windę – powierzchnia 0,63 m².
8. Płytki należy zakończyć profilem aluminiowym licowym wykończeniowym, długość profili 24 mb.
9. Fugowanie płytek, kolor fugi zostanie ustalony z Zarządem Wspólnoty przed rozpoczęciem prac.
10. W narożnikach wypukłych i przy ościeżach drzwiowych należy nakleić na płytki aluminiowe listwy wykończeniowe o szerokości 4 cm i wysokości zgodnej z wysokością lamperii – 10 szt.
11. Malowanie farbami lateksowymi/silikonowymi/silikatowymi ścian powyżej lamperii o powierzchni około 40 m² - kolorystyka uzgodniona z Zarządem Wspólnoty przed rozpoczęciem prac,
12. Nowe oznakowanie tabliczkami informacyjnymi przeciwpożarowego wyłącznika prądu i 2 szt. przycisków oddymiania.
13. Wywóz i utylizacja odpadów powstałych w trakcie prac.
14. Uprzątnięcie i umycie miejsca prac i pomieszczeń sąsiednich.



ITM Nieruchomości Tomasz Mazur 67-100 Nowa Sól ul. Drzymały 6A/1

☎ 68 444 71 95 ✉ biuro@itmnieruchomosci.pl

🌐 www.itmnieruchomosci.pl

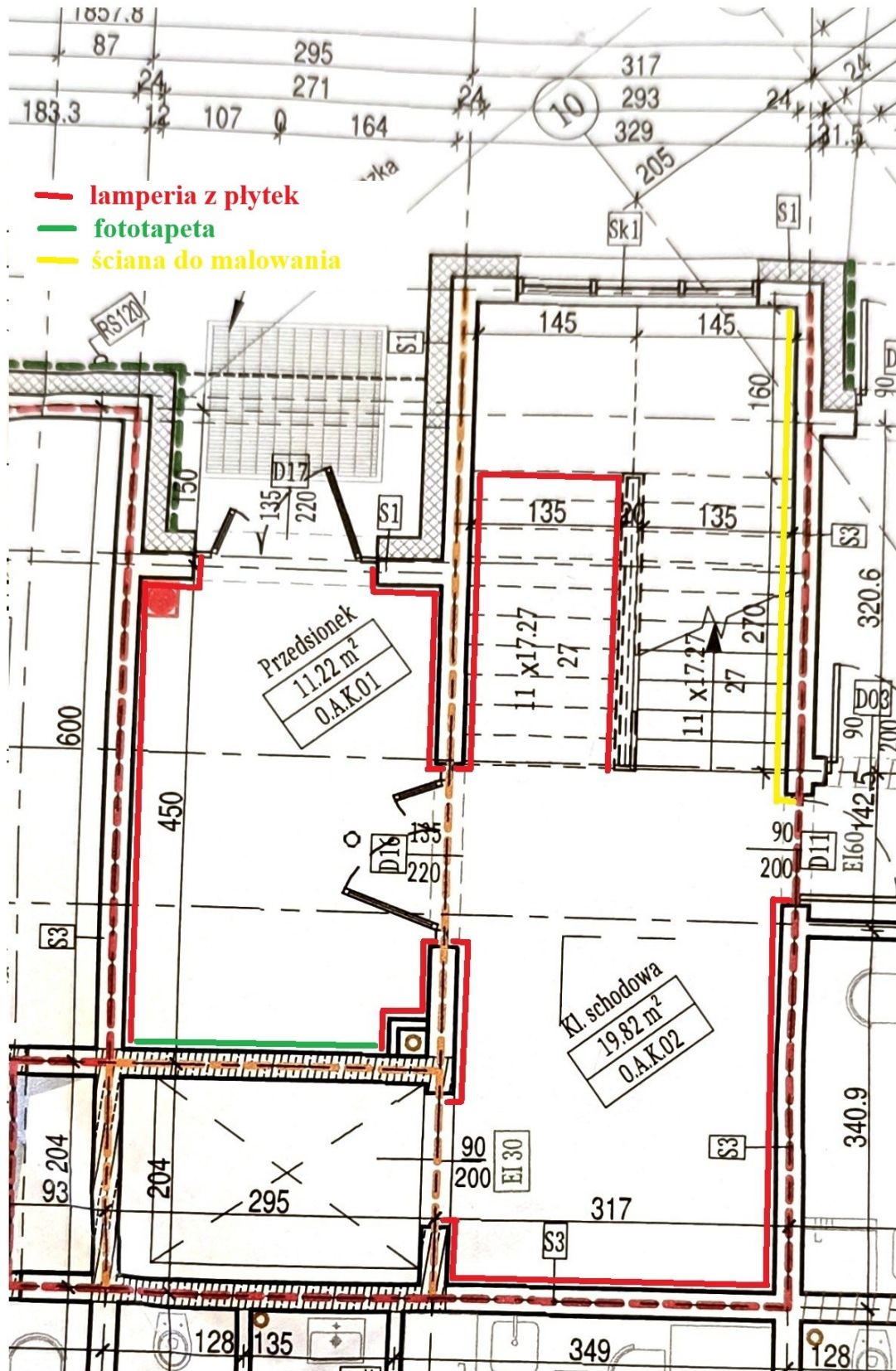
NIP: 9251973006 REGON: 081211283

Ściany na przeciwko windy na każdej kondygnacji

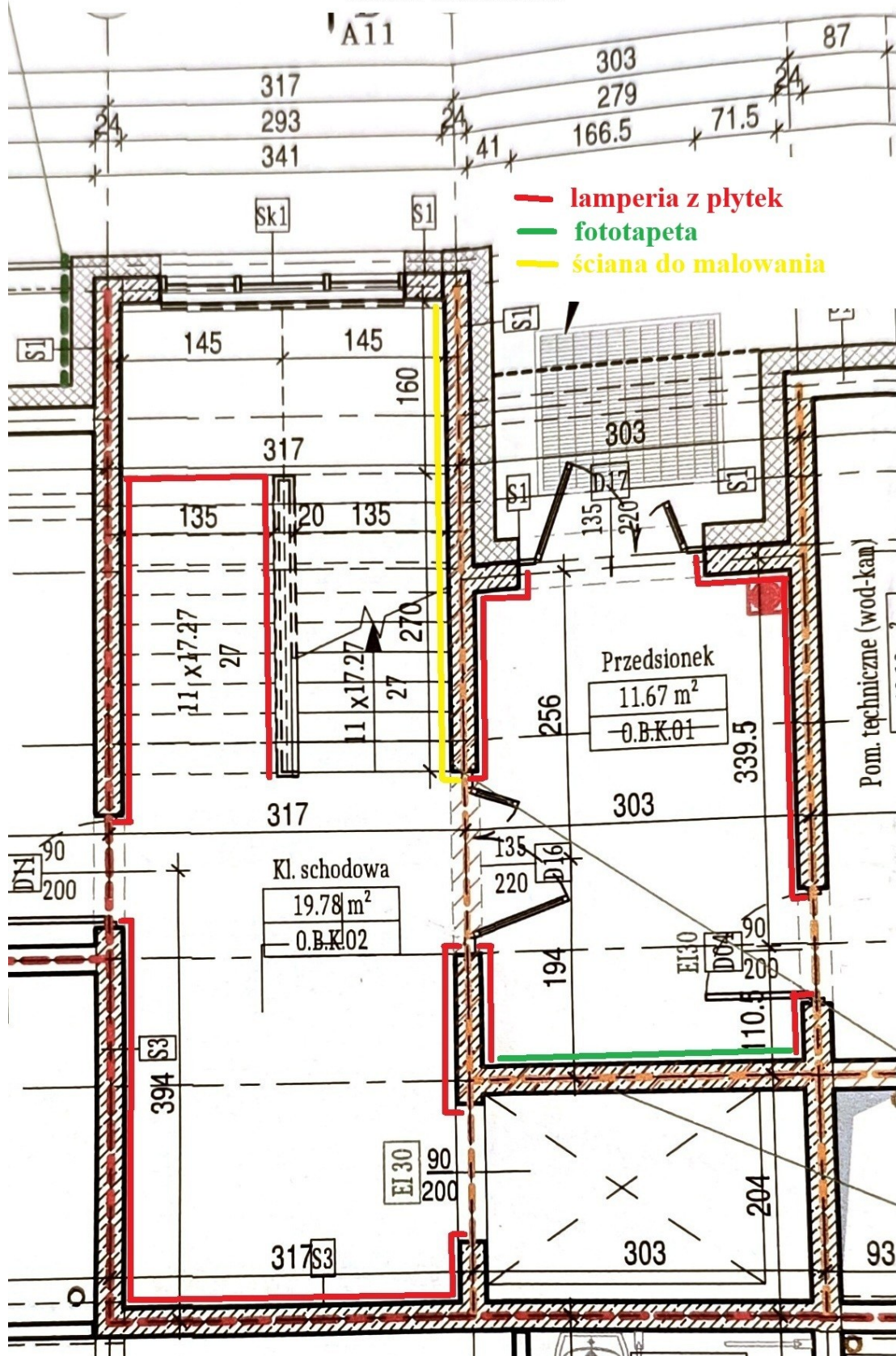
Wszystnie niżej wymienione prace dotyczą 2 klatek schodowych i w każdej po 5 kondygnacji

1. Wykonanie oświetlenia nad lamelami jako listwy LED ułożone w tynku sufitu o długości 60 cm. Listwy zasilone będą z najbliższych lamp, której znajdują się około 2-3 metry od planowanej lokalizacji listew. Zasilacze od listew LED umieścić w lampach. Przewody od lamp do listew LED ułożyć w tynku. Sufity po ułożeniu przewodu i listew LED należy wyszpachlować i pomalować dwukrotnie. Sufity pomalować miejscowo – tylko w miejscu wykonania prac, w sposób w który nie będzie się to odróżniało od istniejącej malatury sufitów.
2. Do przyklejenia fototapety demontujemy 2 szt. drabin do wyłazu dachowego na ostatniej kondygnacji. A po przyklejeniu fototapety ponownie montujemy 2 szt. drabin w tych samych miejscach. **Fototapetę wykona i przyklei inna firma na koszt Wspólnoty.**
3. Gruntowanie ścian przed ułożeniem lameli i fototapety. Łączna powierzchnia $35+47=82\text{ m}^2$.
4. Przycięcie oraz przyklejenie lameli o łącznej szerokości 60 cm i wysokości 265 cm. Przycięcie będzie konieczne prawdopodobnie na wysokości na każdej kondygnacji w dwóch klatkach schodowych oraz na długości w klatce nr 6. W klatce nr 6 w lamelach należy wymienić drzwiczki rewizyjne na drzwiczki przeznaczone do otworów reiwizyjnych w płytach g-k – 5 szt. Na drzwiczki również należy nakleić lamele. **Lamele zakupi i dostarczy Wspólnota na własny koszt.**
5. Podkucie ościeża windy z jednej strony, aby płytki nie nachodziły na przyciski przywołujące windę. Powierzchnia około $6,50\text{ m}^2$.
6. Gruntowanie ścian przed ułożeniem opaski z płytek wokoło wind. Łączna powierzchnia 40 m^2 .
7. Wykonanie opaski z płytek w ościeżach i na zewnątrz ościeży o szerokości 30 cm – o powierzchni 31 m^2 - rodzaj i kolorystyka płytek zostanie uzgodniona z Zarządem przed rozpoczęciem prac.
8. Fugowanie płytek, kolor fugi zostanie ustalony z Zarządem Wspólnoty przed rozpoczęciem prac.
9. Płytki należy zakończyć profilem aluminiowym licowym, długość profili 63 mb.
10. W narożnikach wypukłych ościeżach drzwi windy należy nakleić na płytki aluminiowe listwy wykończeniowe o szerokości 4 cm i wysokości 120 cm – 20 szt.
11. Przyklejenie numerów kondygnacji ze stryroduzu na lamele pod oświetleniem.
12. Wywóz i utylizacja odpadów powstałych w trakcie prac.
13. Uprzątnięcie i umycie miejsca prac i pomieszczeń sąsiednich.

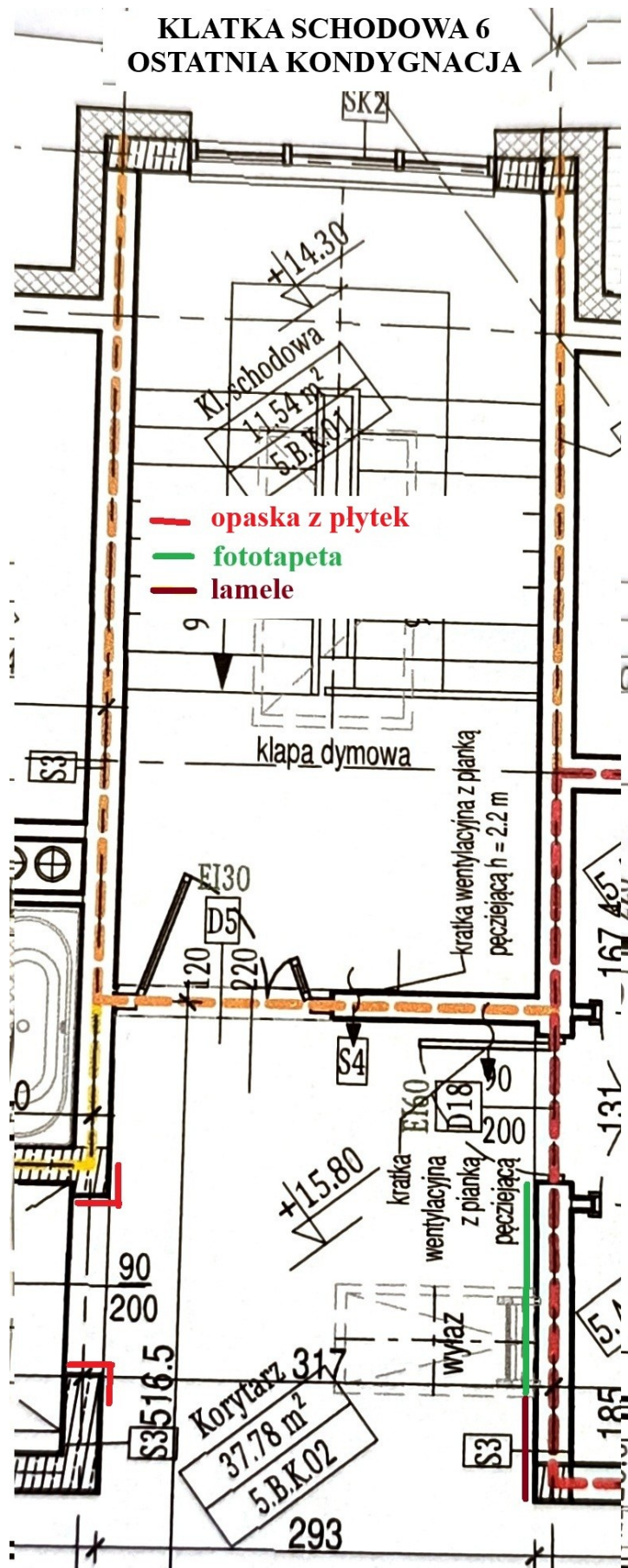
**KLATKA SCHODOWA 6
RZUT PARTERU**

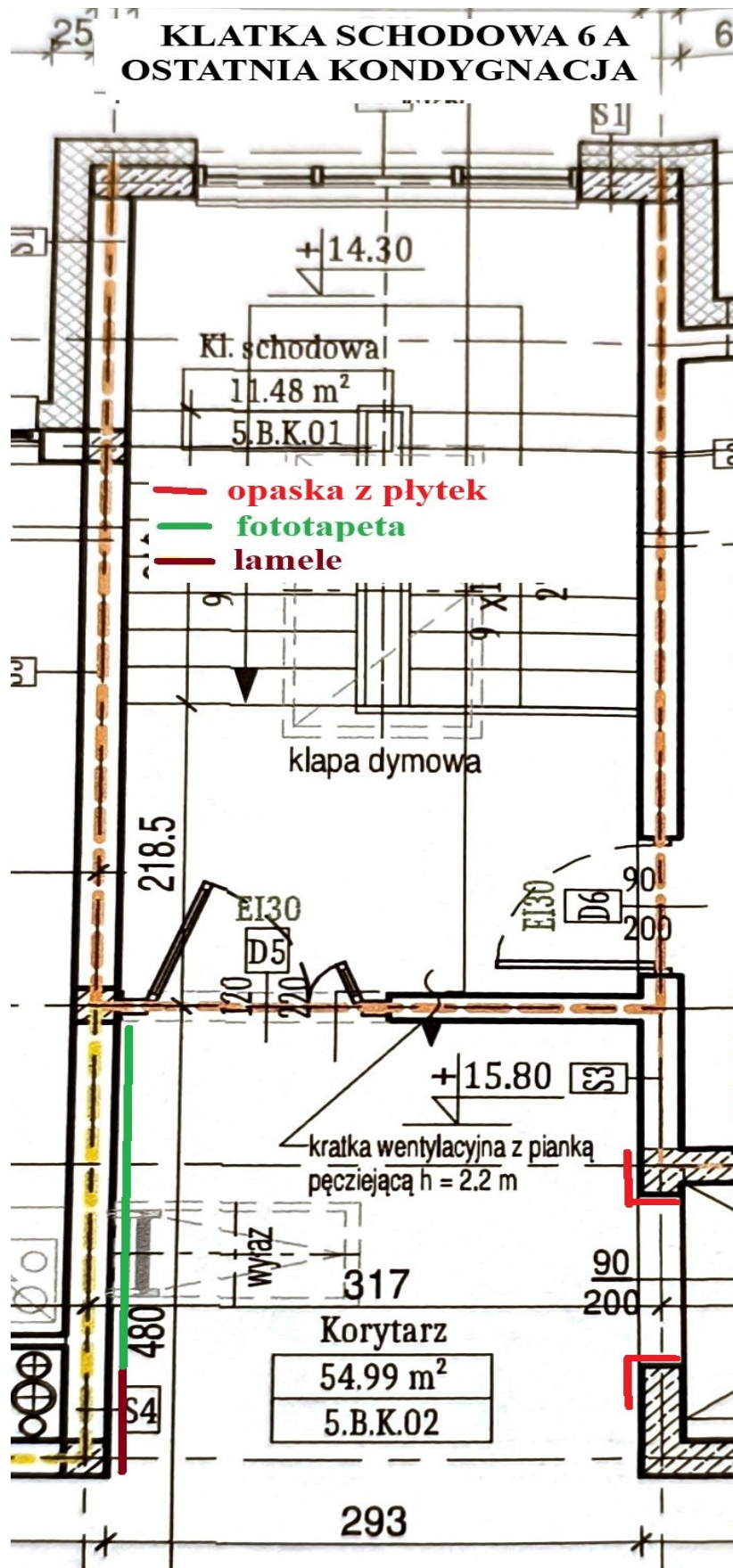


**KLATKA SCHODOWA 6A
RZUT PARTERU**



**KLATKA SCHODOWA 6
OSTATNIA KONDYGNACJA**







ITM Nieruchomości Tomasz Mazur 67-100 Nowa Sól ul. Drzymały 6A/1

☎ 68 444 71 95 ✉ biuro@itmnieruchomosci.pl

🌐 www.itmnieruchomosci.pl

NIP: 9251973006 REGON: 081211283

ZDJĘCIA PARTERÓW





ITM Nieruchomości Tomasz Mazur 67-100 Nowa Sól ul. Drzymały 6A/1

☎ 68 444 71 95 ✉ biuro@itmnieruchomosci.pl

🌐 www.itmnieruchomosci.pl

NIP: 9251973006 REGON: 081211283





ITM Nieruchomości Tomasz Mazur 67-100 Nowa Sól ul. Drzymały 6A/1

☎ 68 444 71 95 ✉ biuro@itmnieruchomosci.pl

🌐 www.itmnieruchomosci.pl

NIP: 9251973006 REGON: 081211283





ITM Nieruchomości Tomasz Mazur 67-100 Nowa Sól ul. Drzymały 6A/1

☎ 68 444 71 95 ✉ biuro@itmnieruchomosci.pl

🌐 www.itmnieruchomosci.pl

NIP: 9251973006 REGON: 081211283

ZDJĘCIA KONDYGNACJI POWTARZALNEJ KL. 6





ITM Nieruchomości Tomasz Mazur 67-100 Nowa Sól ul. Drzymały 6A/1

☎ 68 444 71 95 ✉ biuro@itmnieruchomosci.pl

🌐 www.itmnieruchomosci.pl

NIP: 9251973006 REGON: 081211283

ZDJĘCIA KONDYGNACJI POWTARZALNEJ KL. 6A



PRZYKŁADOWA WIZUALIZACJA WYKONANYCH PRAC NA KONDYGNACJI POWTARZALNEJ





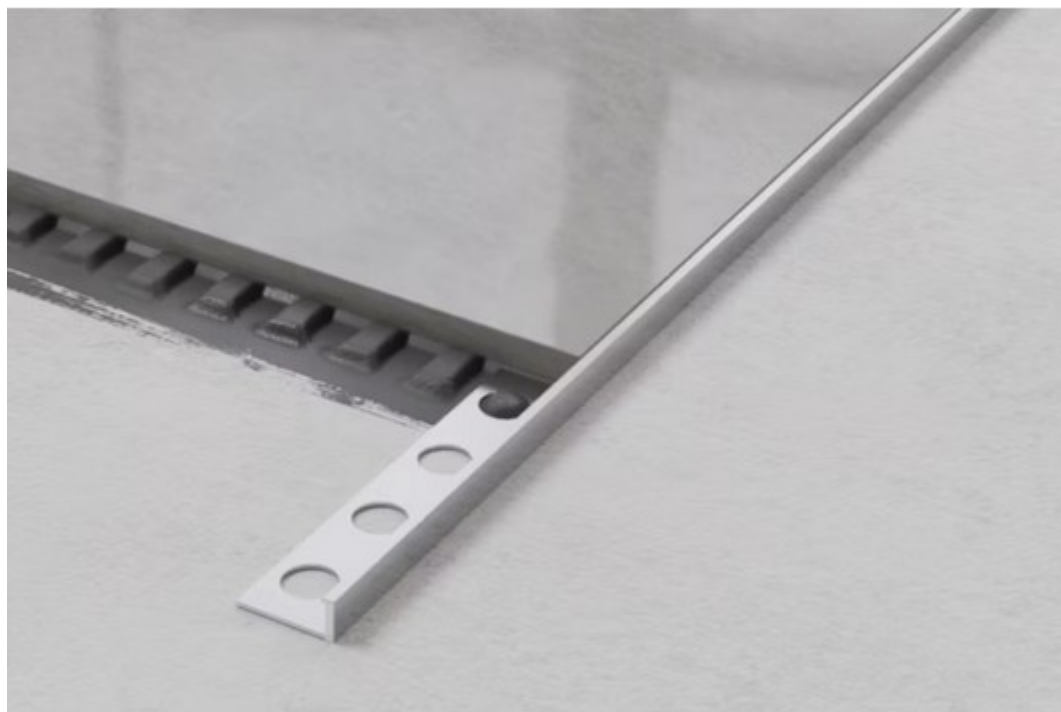
ITM Nieruchomości Tomasz Mazur 67-100 Nowa Sól ul. Drzymały 6A/1

☎ 68 444 71 95 ✉ biuro@itmnieruchomosci.pl

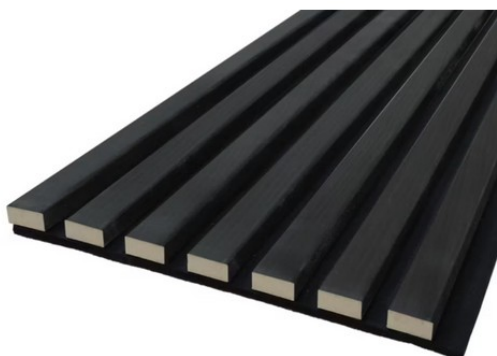
🌐 www.itmnieruchomosci.pl

NIP: 9251973006 REGON: 081211283

LISTWA WYKOŃCZENIOWA PŁYTEK



DANE TECHNICZNE LAMELI DO PRZYKLEJENIA



darmowa dostawa

Lamel Ścienny 7L na filcu Maxstone Czarny Mat 1szt.

Sprzedaje i wysyła przedsiębiorca: [MAXSTONE](#)

Produkt dostępny wyłącznie w sprzedaży internetowej.

★★★★★ [Napisz ocenę](#)

>
138,99 zł

Sprawdź wysokość rat w systemie [eraty](#) [Oblicz ratę - RRSO 0%](#)

Sprzedaż wysyłkowa

[Sprawdź ceny i opcje dostawy](#)



ITM Nieruchomości Tomasz Mazur 67-100 Nowa Sól ul. Drzymały 6A/1

☎ 68 444 71 95 ✉ biuro@itmnieruchomosci.pl

🌐 www.itmnieruchomosci.pl

NIP: 9251973006 REGON: 081211283

Szczegóły dotyczące produktu

Informacje o produkcie

Panel lamelowy Czarny Mat na czarnym filcu to wyrazisty element dekoracyjny o głębokim, jednolitym kolorze. Idealny do nowoczesnych i industrialnych wnętrz, zapewnia elegancję oraz poprawę akustyki.

Cechy i zalety

Panel lamelowy Czarny Mat to odważna i wyrazista dekoracja ścienna stworzona z myślą o nowoczesnych, minimalistycznych i loftowych wnętrzach. Głęboka czerń lameli doskonale komponuje się z czarnym, dźwiękochłonnym filcem, tworząc spójną i elegancką całość. Matowe wykończenie podkreśla szlachetny charakter produktu i jego wyjątkową estetykę.

Panel o wymiarach 265 × 30,3 cm można zamontować zarówno w pionie, jak i poziomie – bezpośrednio do ściany za pomocą kleju montażowego lub wkrętów. Świetnie sprawdzi się w przestrzeniach mieszkalnych, komercyjnych i biurowych, nadając wnętrzem wyrazistości i nowoczesnego charakteru.

Najważniejsze cechy:

Wymiary: 265 × 30,3 × 1,8 cm

Liczba lameli: 7 sztuk na czarnym filcu

Kolor lameli: Czarny Mat – jednolite, matowe wykończenie o eleganckim charakterze

Tło: czarny filc o właściwościach wygłuszających

Montaż: klej montażowy lub wkręty, pionowo lub poziomo

Zastosowanie: ściany wewnętrzne – salon, gabinet, korytarz, biuro, lokale komercyjne

Styl: nowoczesny, loft, industrialny, minimalistyczny

Dlaczego warto?

Panel lamelowy Czarny Mat to świetna propozycja dla osób ceniących mocne akcenty i wyrafinowany styl. Dzięki jednolitej kolorystyce tworzy eleganckie tło lub dominantę aranżacyjną, a jednocześnie poprawia akustykę pomieszczenia. To nowoczesne rozwiązanie, które wprowadza spokój, harmonię i designerski charakter do każdej przestrzeni.

Informacje prawne

Specyfikacja techniczna

Typ produktu	Dekoracyjne panele lamelowe ścienne
Rodzaj opakowania	Opakowanie
Marka	MAXSTONE
Liczba sztuk w opakowaniu	1
Szerokość produktu	303mm
Wysokość produktu	2650mm
Grubość produktu	18mm
Pokrycie	0.795m ²
Waga (kg)	5.82kg
Materiał	Płyta MDF i politereftalan etylenu (PET) pochodzący z recyklingu
Materiał warstwy podkładowej	Filc
Wykończenie	Matowe
Kolor	czarny
Grupa kolorystyczna	Czarny
Typ montażu	Montaż ścienny
Typ mocowania	Klej
Cięcie na wymiar	Można przyciąć na wymiar
Obszar zastosowania	Wewnątrz
Docelowe pomieszczenie	Dowolne pomieszczenie
Gwarancja producenta	2 lata
Kod produktu	5902409744293