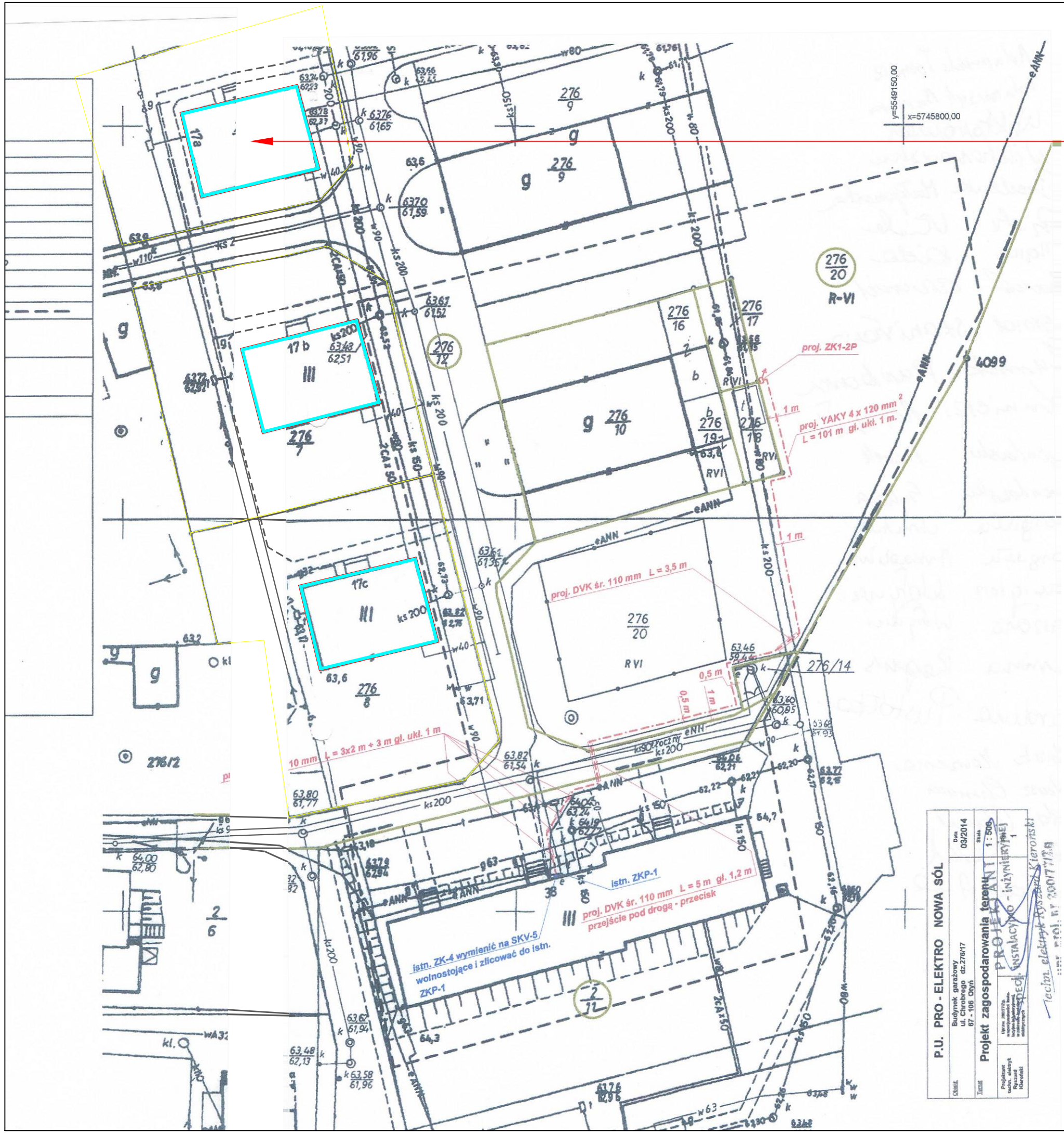


**BUDYNEK PODDAWANY
TERMOMODERNIZACJI**

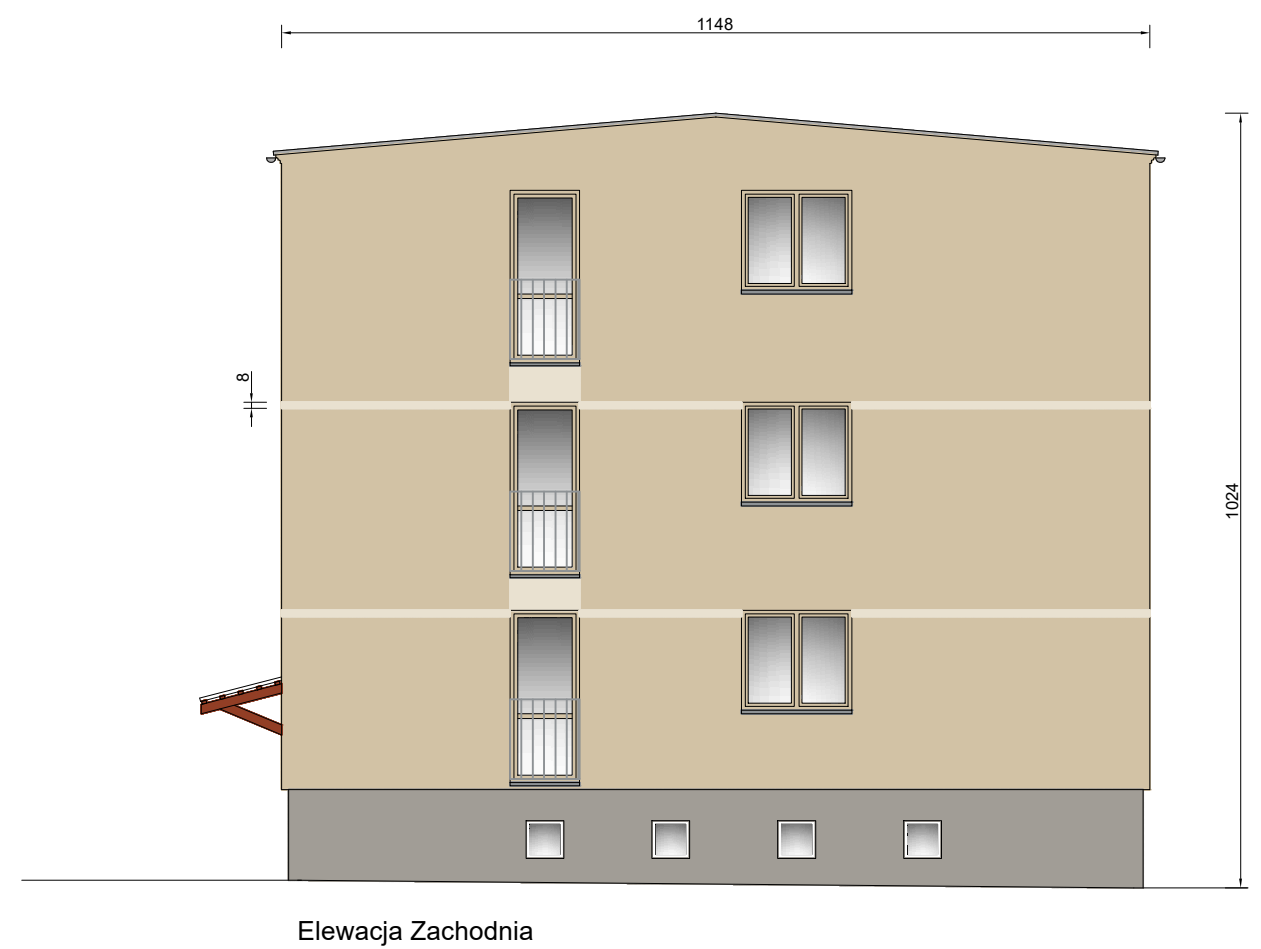


P.U. PRO - ELEKTRO NOWA SÓL
 Budynki garażowy
 ul. Chrobrego dz.276/17
 87 - 106 Otyń

Projekt zagospodarowania terenu
 skala 1:500
PROJEKTANT
 mgr inż. arch. Bohdan Dorocki
 Instalacje elektryczne i inżynierii
 Instalacje elektryczne i inżynierii

lecim. elektryk i rysownik Kierowski
 data: 2017.12.8

PRACOWNIA PROJEKTOWA architekt Bohdan Dorocki Wilkanowo ul. Szkoła 2 tel. 693294235 derbod@poczta.onet.pl		
TEMAT	PROJEKT TERMOMODERNIZACJI BUDYNKU MIESZKALNEGO WIELORODZINNEGO	
LOKALIZACJA	ul. Chrobrego 17A Otyń	
INWESTOR	WSPÓLNOTA MIESZKANIOWA ul. Chrobrego 17A Otyń	
BRANŻA	ARCHITEKTURA	
ETAP	PLAN SYTUACYJNY	
DATA	26/10/2021	NR RYS. 01/A
SKALA	1:100	
PROJEKTOWAŁ	mgr inż. arch. Bohdan Dorocki	

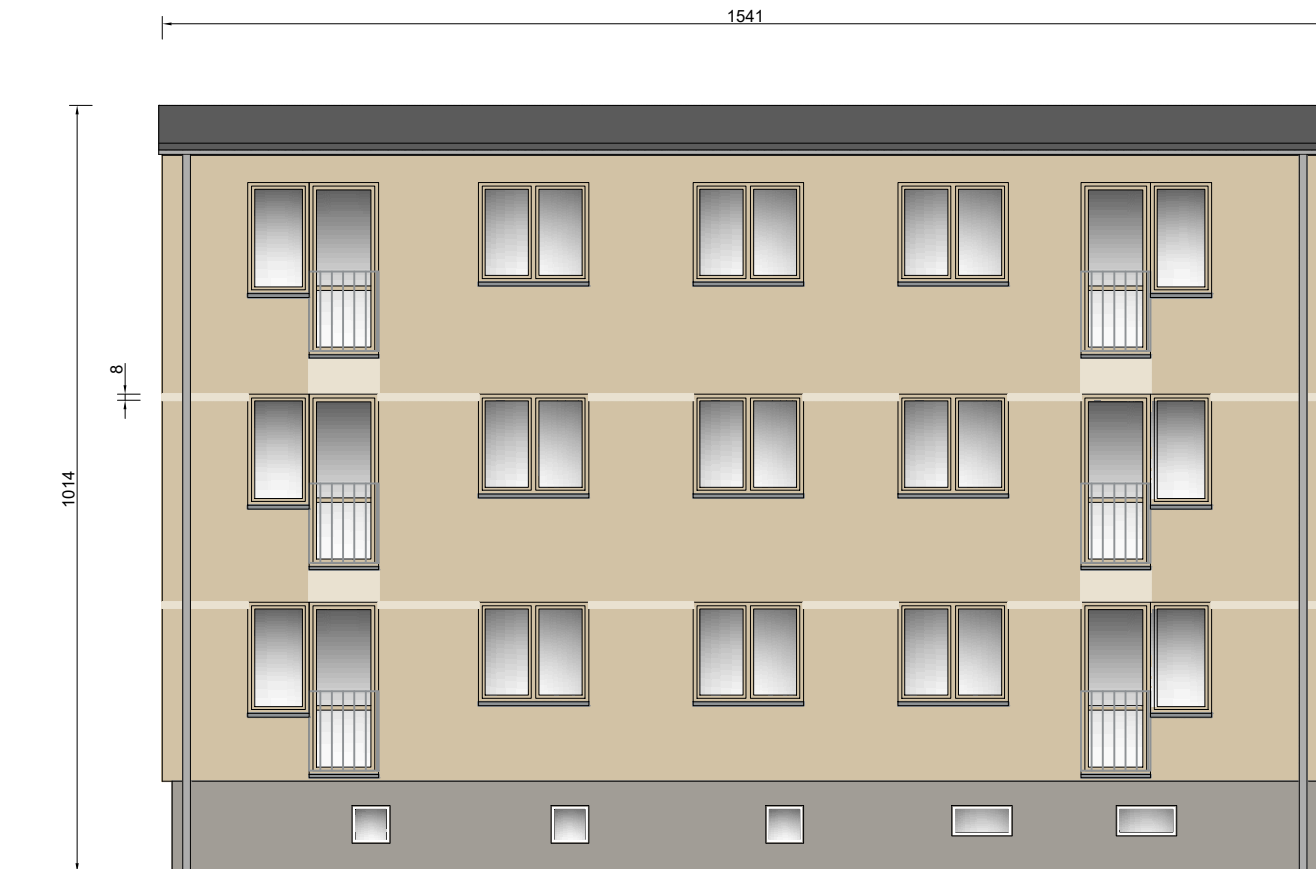


KOLORYSTYKA wg WZORNIKA BAUMIT LIFE:

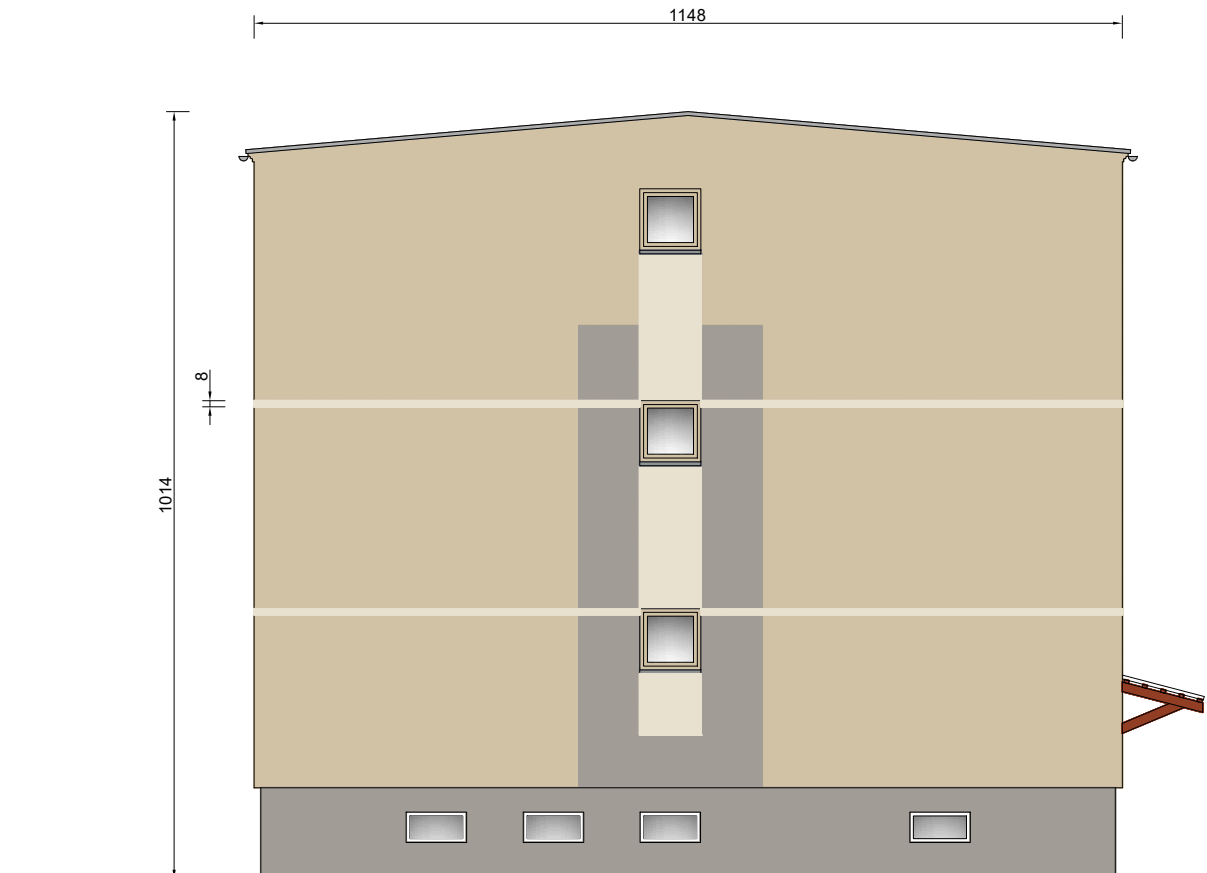
- KOLOR 1: 0186
- KOLOR 2: 0189
- KOLOR 3: 0915
- COKÓŁ-TYNK MOZAIKOWY: KOLOR 0915
- PARAPETY i BALUSTRADY W KOLORZE: RAL7045

- UWAGA:**
1. PRZED OSTATECZNYM MALOWANIEM ELEWACJI NALEŻY WYKONAĆ PRÓBĘ KOLORÓW NA POW. 1x1m I UZYSKAĆ ZATWIERDZENIE PRZEZ PROJEKTANTA
 2. WYMIARY SPRAWDZIĆ NA BUDYNKU
 3. SZEROKOŚĆ POZIOMYCH PASKÓW: 8cm

PRACOWNIA PROJEKTOWA architekt Bohdan Dorocki <small>Wilkanowo ul. Szkolna 2 tel. 693294235 derbod@poczta.onet.pl</small>			
TEMAT	PROJEKT TERMOMODERNIZACJI BUDYNKU MIESZKALNEGO WIELORODZINNEGO		
LOKALIZACJA	ul. Chrobrego 17A Otyń		
INWESTOR	WSPÓLNOTA MIESZKANIOWA ul. Chrobrego 17A Otyń		
BRANŻA	ARCHITEKTURA		
ETAP			
NAZWA RYSUNKU	ELEWACJA PÓŁNOCNA I ZACHODNIA		
DATA	26/10/2021	SKALA	1:100
			NR RYS. 02/A
	Imię, Nazwisko	Nr Uprawnień	Data / Podpis
PROJEKTOWAŁ	mgr inż. arch. Bohdan Dorocki	LOIA/3/2003/GW	
	



Elewacja Pd



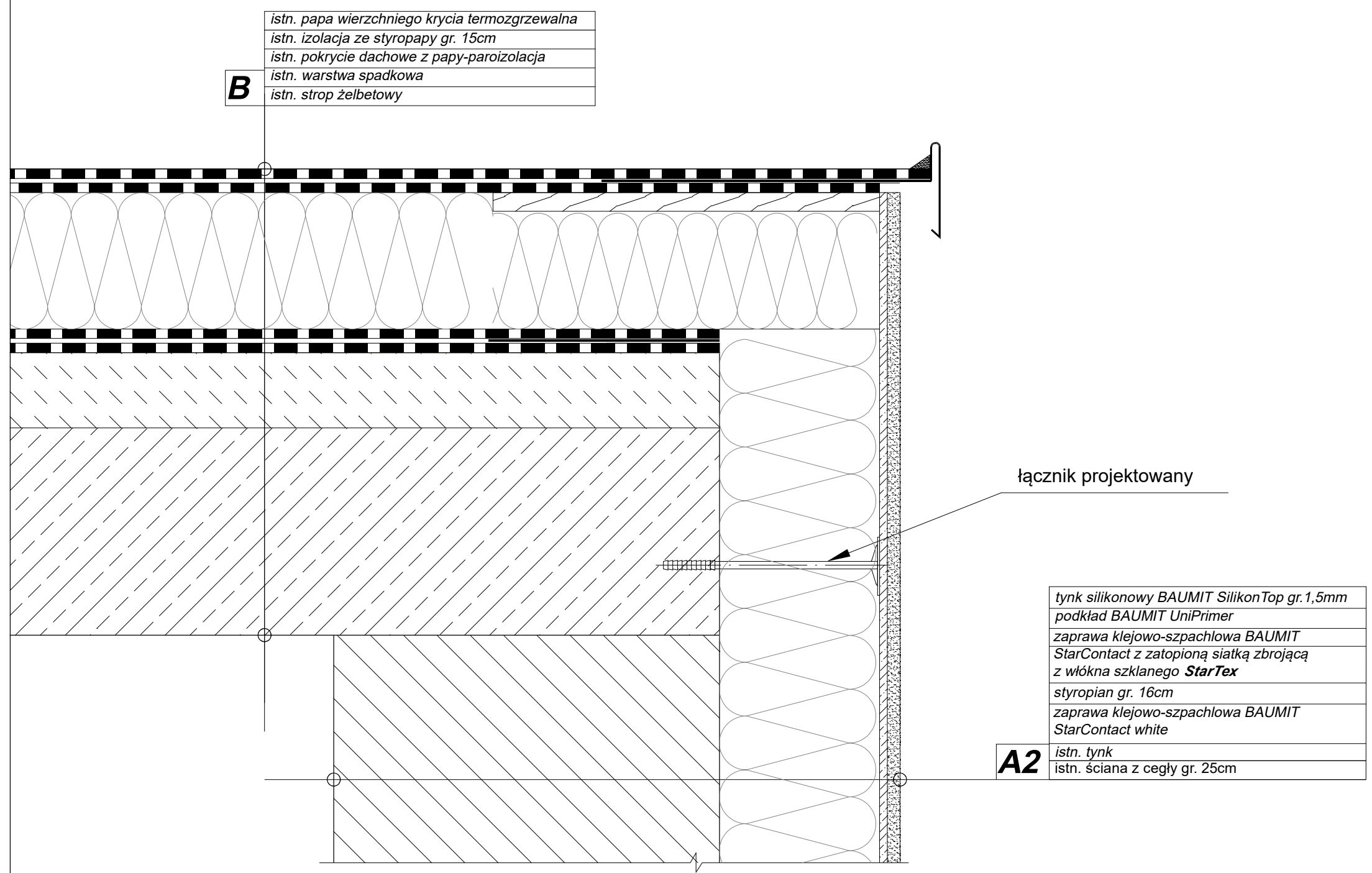
Elewacja Wschodnia

KOLORYSTYKA wg WZORNIKA BAUMIT LIFE:

- KOLOR 1: 0186
- KOLOR 2: 0189
- KOLOR 3: 0915
- COKÓŁ-TYNK MOZAIKOWY: KOLOR 0915
- PARAPETY i BALUSTRADY W KOLORZE: RAL7045

- UWAGA:
1. PRZED OSTATECZNYM MALOWANIEM ELEWACJI NALEŻY WYKONAĆ PRÓBĘ KOLORÓW NA POW. 1x1m I UZYSKAĆ ZATWIERDZENIE PRZEZ PROJEKTANTA
 2. WYMIARY SPRAWDZIĆ NA BUDYNKU
 3. SZEROKOŚĆ POZIOMYCH PASKÓW: 8cm

PRACOWNIA PROJEKTOWA architekt Bohdan Dorocki <small>Wilkanowo ul. Szkolna 2 tel. 693294235 derbod@poczta.onet.pl</small>			
TEMAT	PROJEKT TERMOMODERNIZACJI BUDYNKU MIESZKALNEGO WIELORODZINNEGO		
LOKALIZACJA	ul. Chrobrego 17A Otyń		
INWESTOR	WSPÓLNOTA MIESZKANIOWA ul. Chrobrego 17A Otyń		
BRANŻA	ARCHITEKTURA		
ETAP			
NAZWA RYSUNKU	ELEWACJA POŁUDNIOWA I WSCHODNIA		
DATA	26/10/2021	SKALA	1:100
			NR RYS. 03/A
	Imię, Nazwisko	Nr Uprawnień	Data / Podpis
PROJEKTOWAŁ	mgr inż. arch. Bohdan Dorocki	LOIA/3/2003/GW	
	



B

istn. papa wierzchniego krycia termozgrzewalna
istn. izolacja ze styropapy gr. 15cm
istn. pokrycie dachowe z papy-paroizolacja
istn. warstwa spadkowa
istn. strop żelbetowy

łącznik projektowany

A2

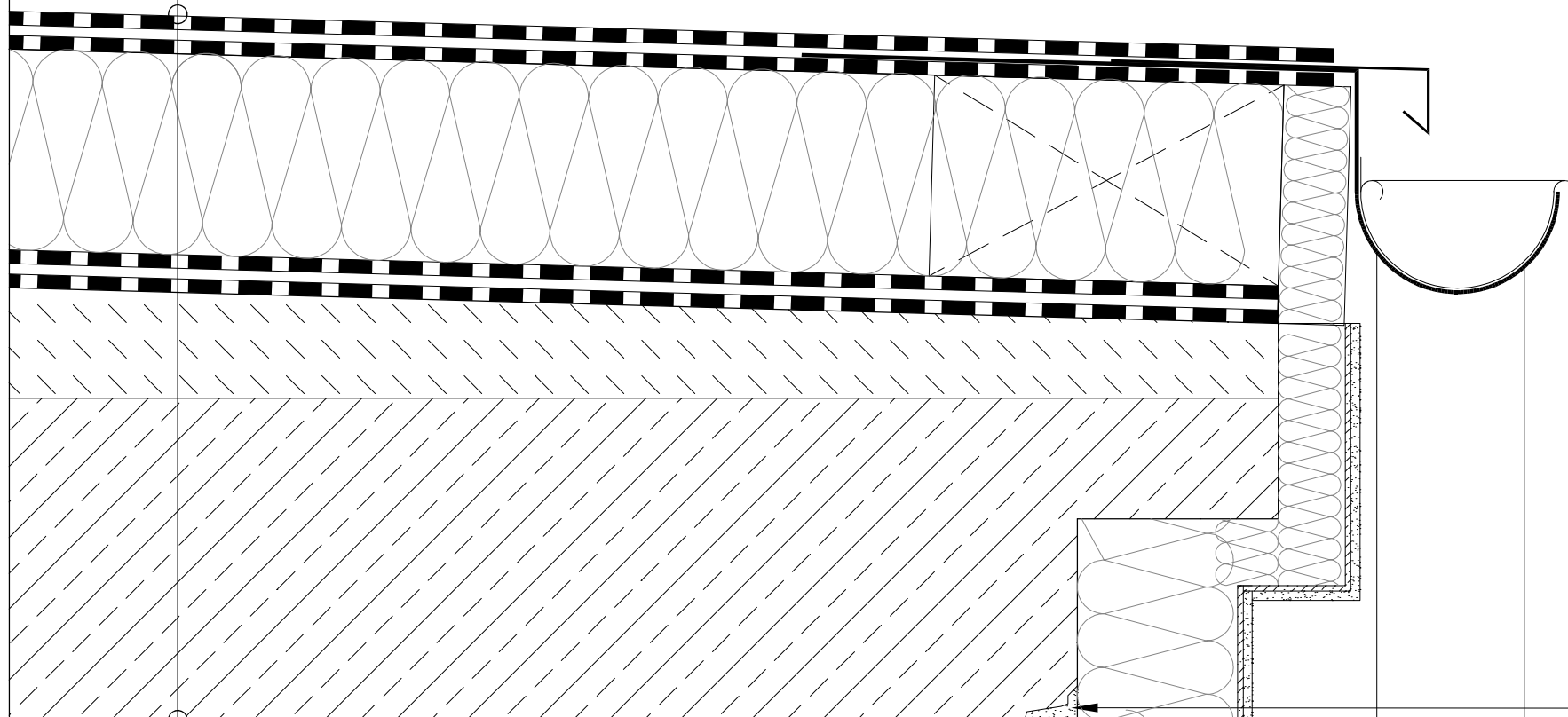
tynk silikonowy BAUMIT SilikonTop gr.1,5mm
podkład BAUMIT UniPrimer
zaprawa klejowo-szpachlowa BAUMIT StarContact z zatopioną siatką zbrojącą z włókna szklanego StarTex
styropian gr. 16cm
zaprawa klejowo-szpachlowa BAUMIT StarContact white
istn. tynk
istn. ściana z cegły gr. 25cm

UWAGA:
 1. WYMIARY SPRAWDZIĆ NA BUDYNKU
 2. NALEŻY SPRAWDZIĆ NOŚNOŚĆ ISTNIEJĄCEGO OCIEPLENIA

PRACOWNIA PROJEKTOWA architekt Bohdan Dorocki <small>Wilkanowo ul. Szkolna 2 tel. 693294235 derbod@poczta.onet.pl</small>			
TEMAT	PROJEKT TERMOMODERNIZACJI BUDYNKU MIESZKALNEGO WIELORODZINNEGO		
LOKALIZACJA	ul. Chrobrego 17A Otyń		
INWESTOR	WSPÓLNOTA MIESZKANIOWA ul. Chrobrego 17A Otyń		
BRANŻA	ARCHITEKTURA		
ETAP			
NAZWA RYSUNKU	DETAL 1: KRAWĘDŹ DACHU		
DATA	26/10/2021	SKALA	1:5
			NR RYS. 04/A
	Imię, Nazwisko	Nr Uprawnień	Data / Podpis
PROJEKTOWAŁ	mgr inż. arch. Bohdan Dorocki	LOIA/3/2003/GW	
	

B

istn. papa wierzchniego krycia termozgrzewalna
istn. izolacja ze styropapy gr. 15cm
istn. pokrycie dachowe z papy-paroizolacja
istn. warstwa spadkowa
istn. strop żelbetowy



ZAPRAWA NAPRAWCZA BAYOSAN
multiContact MC55

UWAGA:
1. WYMIARY SPRAWDZIĆ NA BUDYNKU
2. NALEŻY SPRAWDZIĆ NOŚNOŚĆ ISTNIEJĄCEGO OCIEPLENIA

A

tynk silikonowy BAUMIT SilikonTop gr. 1,5mm
podkład BAUMIT UniPrimer
zaprawa klejowo-szpachlowa BAUMIT StarContact z zatopioną siatką zbrojącą z włókna szklanego StarTex
styropian gr. 15cm
zaprawa klejowo-szpachlowa BAUMIT StarContact white
ściana zewnętrzna z cegły gr. 25cm

PRACOWNIA PROJEKTOWA			
architekt			
Bohdan Dorocki			
Wilkanowo ul. Szkolna 2 tel. 693294235 derbod@poczta.onet.pl			
TEMAT	PROJEKT TERMOMODERNIZACJI BUDYNKU MIESZKALNEGO WIELORODZINNEGO		
LOKALIZACJA	ul. Chrobrego 17A Otyń		
INWESTOR	WSPÓLNOTA MIESZKANIOWA ul. Chrobrego 17A Otyń		
BRANŻA	ARCHITEKTURA		
ETAP			
NAZWA RYSUNKU	DETAL 2: OKAP		
DATA	26/10/2021	SKALA	1:5
			NR RYS. 05/A
	Imię, Nazwisko	Nr Uprawnień	Data / Podpis
PROJEKTOWAŁ	mgr inż. arch. Bohdan Dorocki	LOIA/3/2003/GW	
	

łącznik z trzpieniem stalowym

strop nad piwnicą

kołek rozporowy z wkrętem stalowym

łącznik z trzpieniem plastikowym

A

tynk silikonowy BAUMIT SilikonTop gr. 1,5mm
podkład BAUMIT UniPrimer
zaprawa klejowo-szpachlowa BAUMIT StarContact z zatopioną siatką zbrojącą z włókna szklanego StarTex
styropian EPS 70-040 gr. 15(16)cm
zaprawa klejowo-szpachlowa BAUMIT StarContact white
ściana zewnętrzna z cegły gr. 25cm

A1

listwa startowa aluminiowa z kapinosem

tynk mozaikowy
podkład BAUMIT UniPrimer
zaprawa klejowo-szpachlowa BAUMIT StarContact z zatopioną siatką zbrojącą z włókna szklanego StarTex
styropian EPS 80-036 gr. 15cm
zaprawa klejowo-szpachlowa BAUMIT StarContact white
ściana zewnętrzna z cegły gr. 42cm

opaska z kostki betonowej

B

folia kubelkowa
styrodur C gr. 15cm do poz. fundamentu)
zaprawa klejowo-szpachlowa BAUMIT ProContact
izolacja pionowa Superflex 100
ściana zewnętrzna z cegły gr. 25cm

min 30 cm nad poziom terenu

3%

- UWAGA:
1. WYMIARY SPRAWDZIĆ NA BUDYNKU
 2. NALEŻY SPRAWDZIĆ NOŚNOŚĆ ISTNIEJĄCEGO OCIEPLENIA

PRACOWNIA PROJEKTOWA			
architekt			
Bohdan Dorocki			
<small>Wilkanowo ul. Szkołna 2 tel. 693294235 derbod@poczta.onet.pl</small>			
TEMAT	PROJEKT TERMOMODERNIZACJI BUDYNKU MIESZKALNEGO WIELORODZINNEGO		
LOKALIZACJA	ul. Chrobrego 17A Otyń		
INWESTOR	WSPÓLNOTA MIESZKANIOWA ul. Chrobrego 17A Otyń		
BRANŻA	ARCHITEKTURA		
ETAP			
NAZWA RYSUNKU	DETAL 3: COKÓŁ		
DATA	26/10/2021	SKALA	1:5
			NR RYS. 06/A
	Imię, Nazwisko	Nr Uprawnień	Data / Podpis
PROJEKTOWAŁ	mgr inż. arch. Bohdan Dorocki	LOIA/3/2003/GW	
	