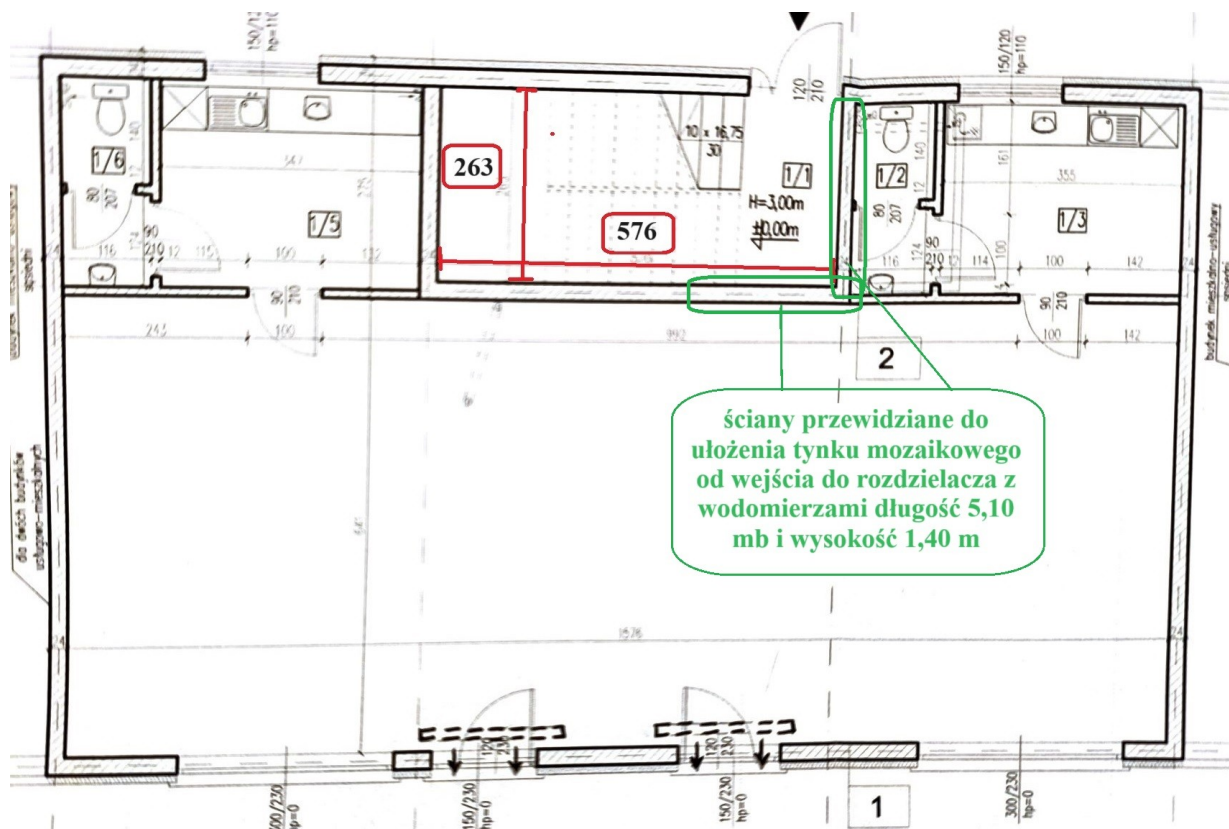
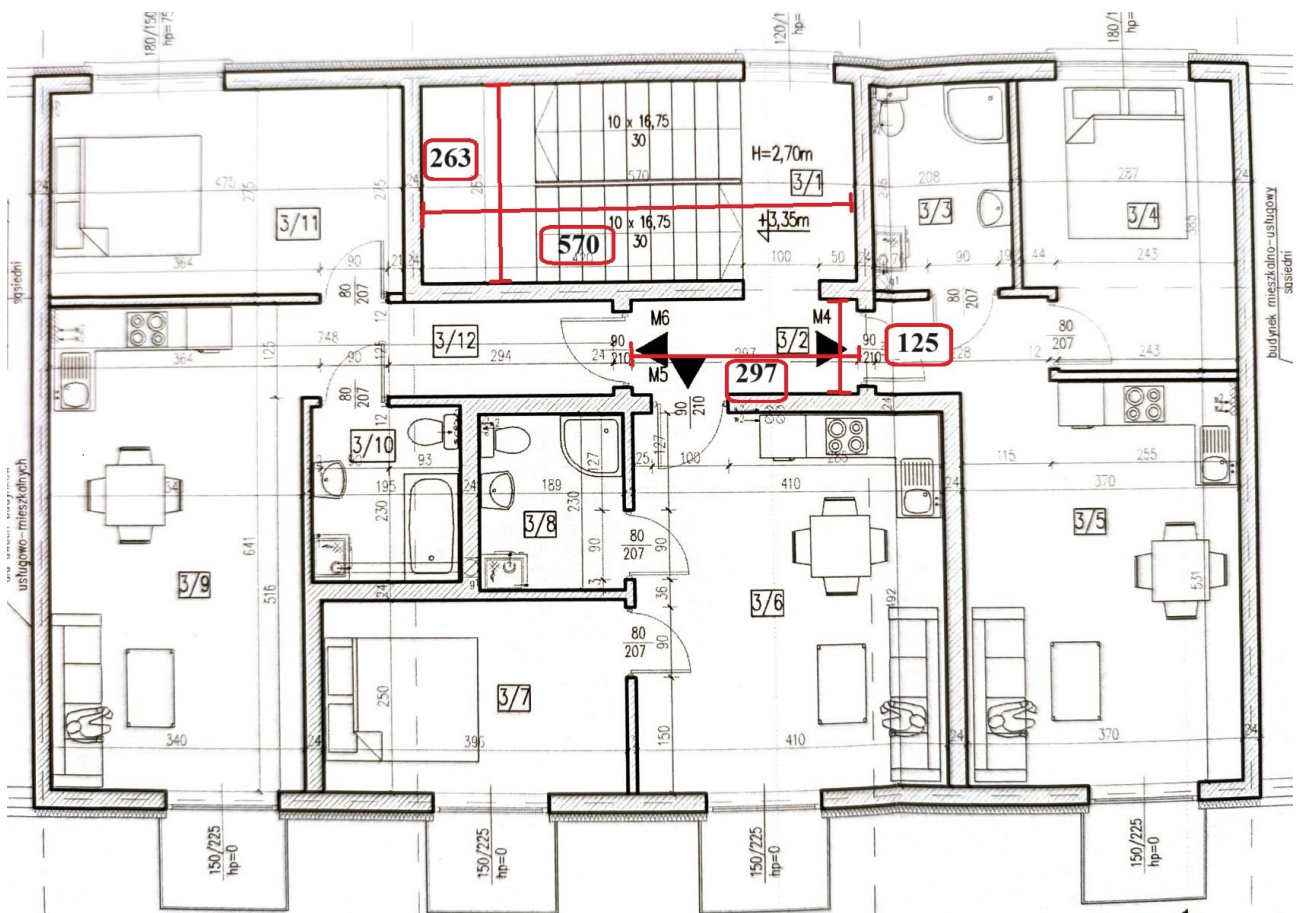
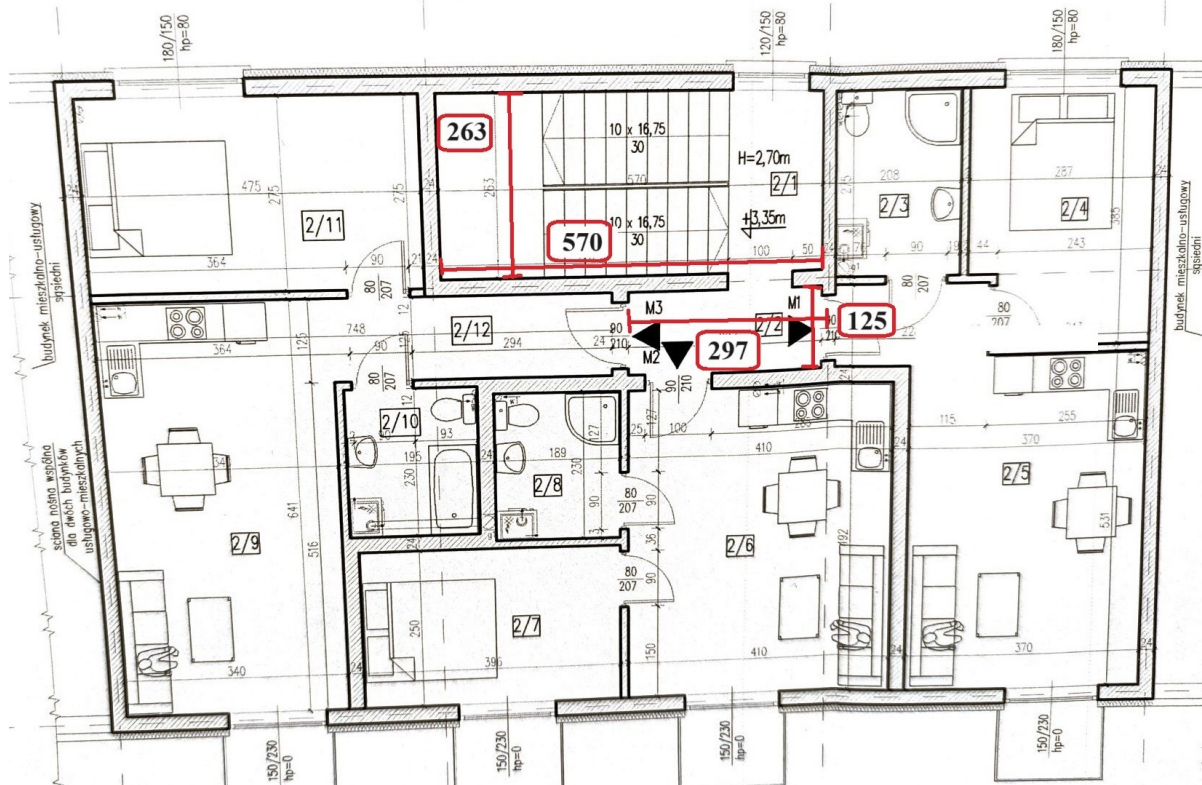


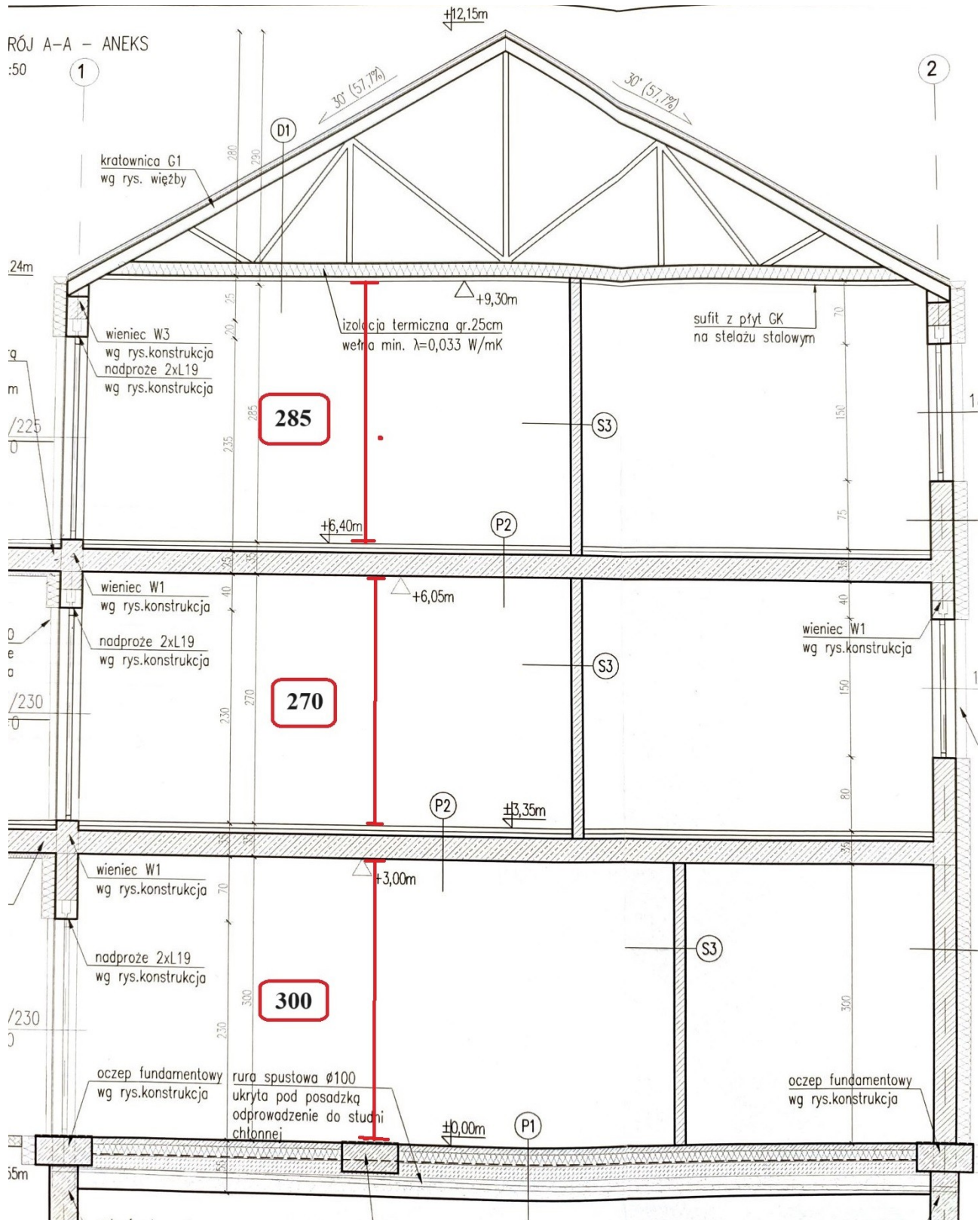
Zakres rzeczowy prac malarskich klatki schodowej w budynku przy ul. Portowej 5 w Nowej Soli

Ściany, sufity i spody biegów schodowych na całej klatce schodowej na odcinku od zejść do piwnicy do ostatniej kondygnacji budynku wraz z korytarzami na każdej kondygnacji budynku.

1. Zabezpieczenie okien, drzwi, balustrad oraz podłóg przed zabrudzeniem farbami,
2. Naprawa uszkodzonych miejsc w ścianach, sufitach i spodach i bokach biegów schodowych,
3. Przygotowanie powierzchni ścian, sufitów oraz spodów i boków biegów schodowych (w tym gruntowanie) z miejscowym szpachlowaniem ubytków i uszkodzeń,
4. Gruntowanie ścian, sufitów oraz spodów i boków biegów schodowych pod malowanie i ułożenie tynku żywicznego (mozaikowego).
5. Malowanie -2 krotne farbami lateksowymi/silikonowymi/silikatowymi ścian, sufitów i biegów schodowych – kolorystyka sufitów i spodów biegów schodowych biała, kolorystyka ścian wstępnie kolor jasny szary do uzgodnienia z Zarządem Wspólnoty przed rozpoczęciem prac,
6. Ułożenie tynku mozaikowego na lamperii ścian parteru (lamperia do wysokości około 140 cm) - kolorystyka lamperii wstępnie kolor jasny szary do uzgodnienia z Zarządem Wspólnoty przed rozpoczęciem prac,
7. Wywóz i utylizacja odpadów powstałych w trakcie prowadzonych prac.









ITM Nieruchomości Tomasz Mazur 67-100 Nowa Sól ul. Drzymały 6A/1

☎ 68 444 71 95 ✉ biuro@itmnieruchomosci.pl

🌐 www.itmnieruchomosci.pl

NIP: 9251973006 REGON: 081211283





ITM Nieruchomości Tomasz Mazur 67-100 Nowa Sól ul. Drzymały 6A/1

☎ 68 444 71 95 ✉ biuro@itmnieruchomosci.pl

🌐 www.itmnieruchomosci.pl

NIP: 9251973006 REGON: 081211283





ITM Nieruchomości Tomasz Mazur 67-100 Nowa Sól ul. Drzymały 6A/1

☎ 68 444 71 95 ✉ biuro@itmnieruchomosci.pl

🌐 www.itmnieruchomosci.pl

NIP: 9251973006 REGON: 081211283

