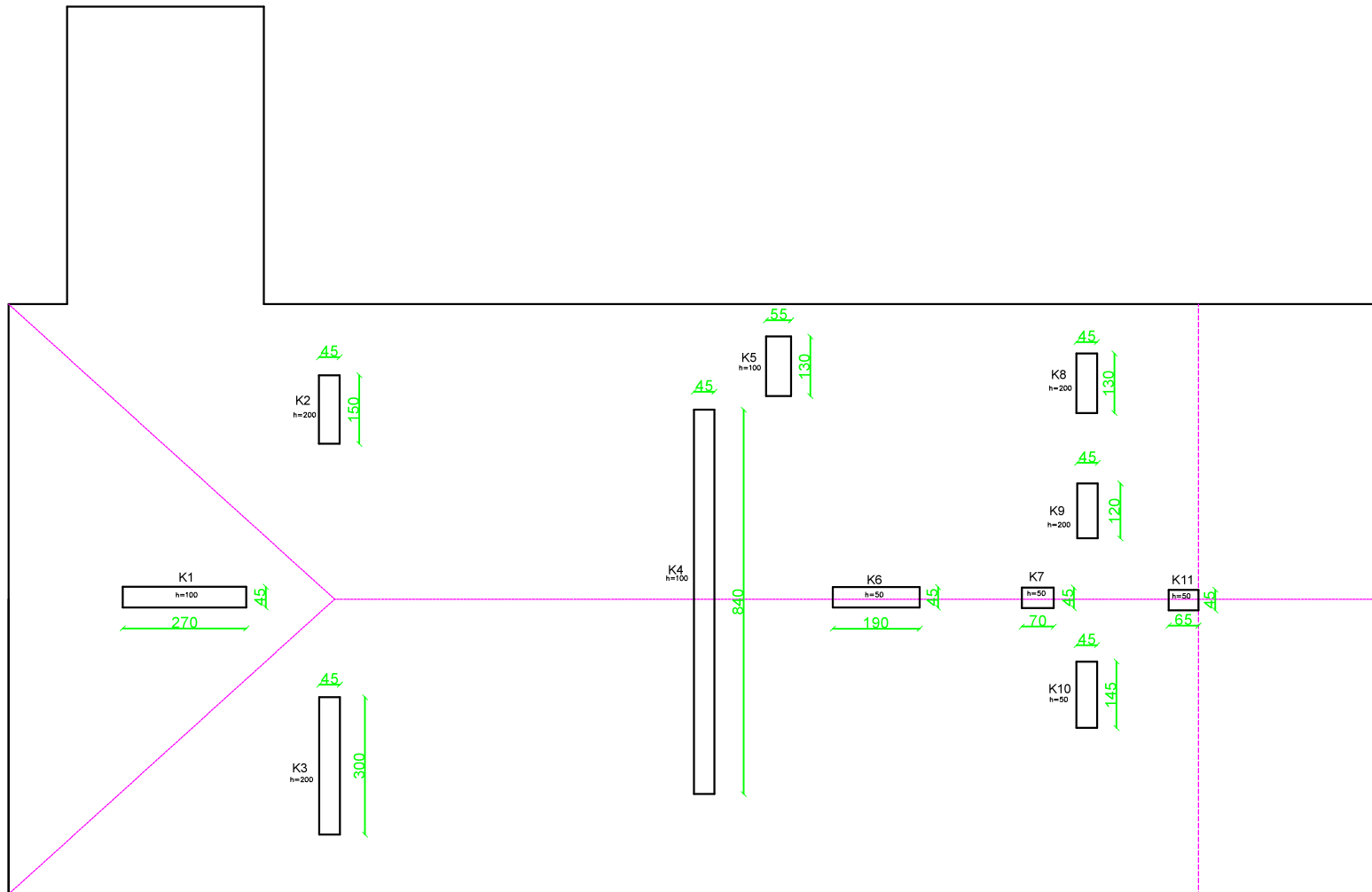


**Zakres rzeczowy robót polegających na remoncie kominów ponad dachem
budynku przy pl. Wyzwolenia 1-1A w Nowej Soli, działka ewidencyjna nr 644/4
i 644/9, obręb 2, Gmina Nowa Sól - Miasto,**

1. Przeznaczonych do remontu zostaje 11 szt. niżej wymienionych kominów:
 - K1 – 2,70 m dług. x 0,45 m szer. 1,00 m wys. = 1,215 m³ kubatura lub 6,3 m² pow. ścian,
 - K2 – 1,50 m dług. x 0,45 m szer. 2,00 m wys. = 1,350 m³ kubatura lub 7,8 m² pow. ścian,
 - K3 - 3,00 m dług. x 0,45 m szer. 2,00 m wys. = 2,700 m³ kubatura lub 13,8 m² pow. ścian,
 - K4 - 8,40 m dług. x 0,45 m szer. 1,00 m wys. = 3,780 m³ kubatura lub 8,85 m² pow. ścian,
 - K5 - 1,30 m dług. x 0,55 m szer. 1,00 m wys. = 0,715 m³ kubatura lub 3,70 m² pow. ścian,
 - K6 - 1,90 m dług. x 0,45 m szer. 0,50 m wys. = 0,428 m³ kubatura lub 2,35 m² pow. ścian,
 - K7 - 0,70 m dług. x 0,45 m szer. 0,50 m wys. = 0,158 m³ kubatura lub 1,15 m² pow. ścian,
 - K8 - 1,30 m dług. x 0,45 m szer. 2,00 m wys. = 1,170 m³ kubatura lub 7,00 m² pow. ścian,
 - K9 - 1,20 m dług. x 0,45 m szer. 2,00 m wys. = 1,080 m³ kubatura lub 6,60 m² pow. ścian,
 - K10 - 1,45 m dług. x 0,45 m szer. 0,50 m wys. = 0,324 m³ kubatura lub 1,89 m² pow. ścian,
 - K11 - 0,65 m dług. x 0,45 m szer. 0,50 m wys. = 0,146 m³ kubatura lub 1,10 m² pow. ścian,
 - **Razem kubatura kominów 13,066 m³ lub razem powierzchnia kominów ścian 60,54 m².**
2. Skucie istniejącego szarego tynku z kominów.
3. Demontaż dachówek wokół kominów, wykonanie i montaż kołnierzy kominów z blachy cynkowo-tytanowej, ponowny montaż dachówek.
4. Zagruntowanie ścian kominów.
5. Uzupełnienie ubytków i przespachlowanie ścian kominów zaprawą klejową wraz z wklejeniem siatki oraz kątowników metalowych w narożnikach.
6. Wykonanie tynków zewnętrznych mineralnych barwionych w masie **w kolorze elewacji budynku (żółty/piaskowy).**
7. Naprawa i zabezpieczenie przed deszczem czap kominów (przyklejenie papy lub malowanie środkiem wodoodpornym). Czapki kominów w kolorze szarym.
8. Zobowiązuje się Wykonawcę do przeprowadzenia prac zgodnie ze sztuką budowlaną i zasadami BHP i zachowanie szczególnej dbałości w trakcie prac o bezpieczeństwo osób przechodzących i aut przejeżdżających wzdłuż budynku.
9. Po wykonaniu dokona się wywozu i utylizacji odpadów.





Temat opracowania:	REMONT KOMINÓW PONAD DACHEM BUDYNKU
Inwestor:	WSPÓLNOTA MIESZKANIOWA PL. WYZWOLENIA 1 pl. Wyzwolenia 1-1A, 67-100 Nowa Sól
Adres inwestycji:	pl. Wyzwolenia 1-1A 67-100 NOWA SÓL
Tytuł rysunku:	RZUT DACHU
Skala:	1:100
Opracował:	mgr Tomasz Mazur